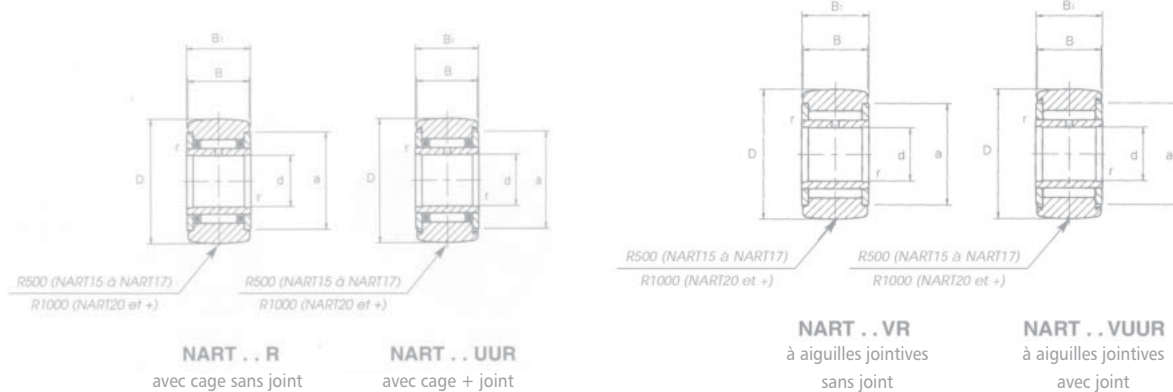


# GALET DE CAME À AIGUILLES

## SÉRIE NART



1. PALIERS

2. ROULEMENTS

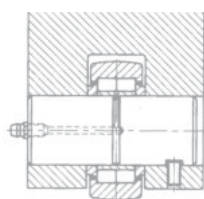
Ø de l'axe G	Références avec cage		Dimensions en mm					Poids g		Dyn. C/kgf		Charges Dyn. Co/kgf		F maxi en fonctionnement*	Vitesse maximum tr/mm	
	sans joint	avec joint	D	B	B1	a	r	NART	NARTV	NART	NARTV	NART	NARTV	Co/kgf	NART	NARTV
5	NART 5 R	NART 5 UUR	16	11	12	12	0,5	14,5	15,1	270	530	170	510	90	25 000	8 500
6	NART 6 R	NART 6 UUR	19	11	12	14	0,5	20,5	21,5	300	600	210	620	120	20 000	7 000
8	NART 8 R	NART 8 UUR	24	14	15	19	0,5	41,5	42,5	500	910	350	930	160	17 000	5 500
10	NART 10 R	NART 10 UUR	30	14	15	23,5	0,5	64,5	66,5	700	1 220	460	1 090	210	15 000	5 000
12	NART 12 R	NART 12 UUR	32	14	15	23,5	0,5	71	73	750	1 320	500	1 210	240	13 000	4 500
15	NART 15 R	NART 15 UUR	35	18	19	29	0,5	102	106	1 190	1 900	940	2 100	270	10 000	3 500
17	NART 17 R	NART 17 UUR	40	20	21	32,5	0,5	149	155	1 540	2 440	1 220	2 690	320	9 500	3 000
20	NART 20 R	NART 20 UUR	47	24	25	38	0,5	250	255	2 010	3 170	1 760	3 840	390	8 000	2 500
25	NART 25 R	NART 25 UUR	52	24	25	43	0,5	285	295	2 160	3 470	1 990	4 440	450	7 000	2 500
30	NART 30 R	NART 30 UUR	62	28	29	50,5	0,5	470	485	2 920	4 540	2 840	6 100	570	5 500	1 800
35	NART 35 R	NART 35 UUR	72	28	29	58	1	640	655	3 100	4 780	3 140	6 650	700	5 000	1 700
40	NART 40 R	NART 40 UUR	80	30	32	66	1	845	865	3 900	5 800	4 400	8 870	800	4 000	1 400
45	NART 45 R	NART 45 UUR	85	30	32	72	1	915	935	4 070	6 110	4 750	9 720	870	4 000	1 300
50	NART 50 R	NART 50 UUR	90	30	32	76	1	980	1 010	4 230	6 390	5 100	10 600	940	3 500	1 200

3. EMBOUTS A ROTULES

# GALET DE CAME À ROULEAUX

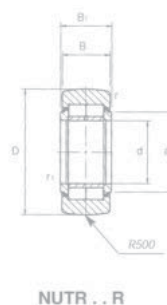
## SÉRIE NUTR

(1) Prendre ces valeurs lorsque la bague extérieure du galet est emmanchée dans un logement.  
 (2) Prendre cette valeur lorsque la bague extérieure du galet roule directement sur une autre pièce métallique (NUTR..R)



Ce type de galet demande une lubrification régulière

NUTR ..



NUTR .. R

Ø de l'axe G	Références		Poids g	Dimensions en mm					Charges (1)		Charges maximum en fonctionnement (2) Kgf			Vitesse maximum tr/mm
	Bague extérieure bombée	Bague extérieure cylindrique		D	B	B1	r min.	r1 min.	a	Dyn. C/kgf	Stat. Co/kgf	Dyn. Cw	Stat. Csw	
15	NUTR 1535 R	NUTR 1535	99	35	18	19	0.6	0.3	20	2 350	2 760	1 630	1 870	6 500
	NUTR 1542 R	NUTR 1542	158	42	18	19	0.6	0.3	20	2 350	2 760	1 980	2 430	6 500
17	NUTR 1740 R	NUTR 1740	147	40	20	21	1	0.3	22	2 530	3 160	1 980	2 330	5 500
	NUTR 1747 R	NUTR 1747	220	47	20	21	1	0.3	22	2 530	3 160	2 170	2 860	5 500
20	NUTR 2047 R	NUTR 2047	245	47	24	25	1	0.3	27	3 980	5 100	2 860	3 570	4 200
	NUTR 2052 R	NUTR 2052	321	52	24	25	1	0.3	27	3 980	5 100	3 210	4 180	4 200
25	NUTR 2552 R	NUTR 2552	281	52	24	25	1	0.3	31	4 440	6 120	2 960	3 830	3 400
	NUTR 2562 R	NUTR 2562	450	62	24	25	1	0.3	31	4 440	6 120	3 620	5 100	3 400
30	NUTR 3062 R	NUTR 3062	465	62	28	29	1	0.3	38	6 020	8 060	4 080	5 200	2 600
	NUTR 3072 R	NUTR 3072	697	72	28	29	1	0.3	38	6 020	8 060	4 900	6 630	2 600
35	NUTR 3572 R	NUTR 3572	630	72	28	29	1.1	0.6	44	6 630	9 490	4 590	6 220	2 100
	NUTR 3580 R	NUTR 3580	836	80	28	29	1.1	0.6	44	6 630	9 490	5 200	7 350	2 100
40	NUTR 4080 R	NUTR 4080	816	80	30	32	1.1	0.6	51	9 180	13 670	5 710	7 760	1 600
	NUTR 4090 R	NUTR 4090	1 129	90	30	32	1.1	0.6	51	9 180	13 670	6 730	9 800	1 600
45	NUTR 4585 R	NUTR 4585	883	85	30	32	1.1	0.6	55	9 690	15 000	5 710	8 060	1 400
	NUTR 45100 R	NUTR 45100	1 396	100	30	32	1.1	0.6	55	9 690	15 000	7 350	11 020	1 400
50	NUTR 5090 R	NUTR 5090	950	90	30	32	1.1	0.6	60	10 200	16 430	5 820	8 270	1 300
	NUTR 50110 R	NUTR 50110	1 690	110	30	32	1.1	0.6	60	10 200	16 430	7 760	12 350	1 300

4. PRODUITS D'ACCOMPAGNEMENTS